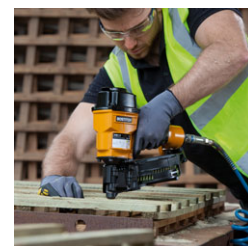
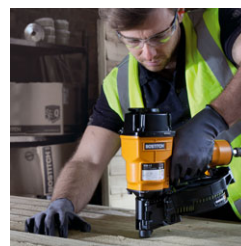
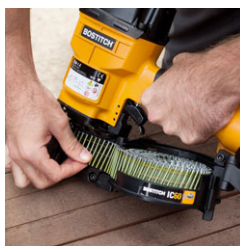


IC60-1-E

CLAVADORA DE CLAVOS EN BOBINA 60 MM MAX.



Diámetro: 2.0 - 2.65mm
Largo: 25 - 60mm



Características



Empuñadura ergonómica de goma



Escape Regulable 360°



Disparo a contacto



Protectores del cuerpo



Cargador resistente a los impactos

ESPECIFICACIÓN

Tipo de potencia	Neumático	
Peso	2.58 kg	
Ancho	270 mm	
Largo	280 mm	
Algo	133 mm	
Capacidad del cargador (Max.)	300-350	
N Gama de clavos o grapas:		
Diámetro (mm)	2.0 (Mín.)	2.65 (Max.)
Largo (mm)	25 (Mín.)	60 (Max.)
Cabeza (mm)	4.3 (Mín.)	5.9 (Max.)
Ángulo de unión	15	

Presión de trabajo	4.9 - 7.0 BAR	
	71 - 101 PSI	
Cons. de aire en lt. por disparo a 5.6 bar	1.26	
Ruido	LPA 1sd	91.85
	LWA 1sd	96.08
	LPA 1s, 1m	83.10
Vibración / Incertidumbre	2.53 / 1.26 m/s ²	