

BTCN565

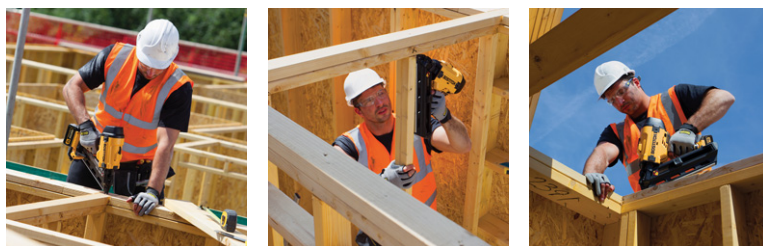
CLAVADORA AUTÓNOMA DE ESTRUCTURAS 18V LI-ION



Diámetro: 2.8 - 3.3mm
Largo: 50 - 90mm



Diámetro: 2.8 - 3.3mm
Largo: 50 - 90mm



Características

-  Nariz dentada
-  Accesorio evita marcas
-  Regulación de profundidad de clavado
-  Cargador compacto
-  Maletín transporte
-  Cierre de la herramienta
-  Fácil liberación de atascos
-  Sistema de disparo seleccionable
-  Gancho para colgar
-  Empuñadura moldeada
-  Batería Li-Ion

ESPECIFICACIÓN

Tipo de potencia	Batería		Peso de la batería	0.61
Peso	4 kg		Tipo de batería	BTCN182 (4.0Ah) Li-Ion 18V
Ancho	340 mm		Grapas por carga	600
Largo	470 mm		Ruido	LPA 1sd 84
Algo	388 mm			LWA 1sd 95
Capacidad del cargador (Max.)	55			LPA 1s, 1m
Temperatura de operación	-20-60°C		Vibración / Incertidumbre	3.8 / 1.5 m/s ²
Tipo de cargador	BTCB115			
Fuente de energía de entrada	AC 230V 50Hz			
WW 33 Gama de clavos o grapas:				
Diámetro (mm)	2.8 (Mín.)	3.3 (Max.)		
Largo (mm)	50 (Mín.)	90 (Max.)		
Cabeza (mm)	6.8 (Mín.)	7.7 (Max.)		
Tipo de unión	Electrosoldados			
Ángulo de unión	33			
PT Gama de clavos o grapas:				
Diámetro (mm)	2.8 (Mín.)	3.3 (Max.)		
Largo (mm)	50 (Mín.)	90 (Max.)		
Cabeza (mm)	6.8 (Mín.)	7.7 (Max.)		
Tipo de unión	Unidos por papel			
Ángulo de unión	33			